

# Windows 客户端安装与配置说明

---

本说明适用于Windows 设备，请按照以下步骤下载、解压、运行并导入配置。

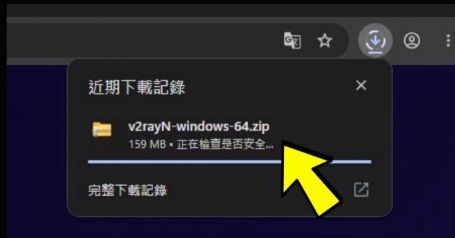
确保网络环境稳定，以获得最佳的安装与使用体验。

# 第一步：下载 Windows 客户端



## 1. 在海派达网站的 Windows 区域点击 官方下载

打开 <https://haipaida.com> 下拉至网页最下方 ➡️ 线路交付中心，点击进入后，找到并点击 windows 对应的「官方下载」



## 2. 点击后, 浏览器会开始下载对应文件:

如图所示, 下载完成后, 可以在浏览器右上角的下载记录中查看。

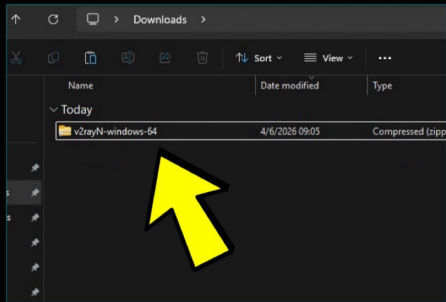
## 第二步：打开下载文件夹

下载完成后，打开 Windows 的 Downloads / 下载 文件夹。你会看到刚刚下载的压缩包：

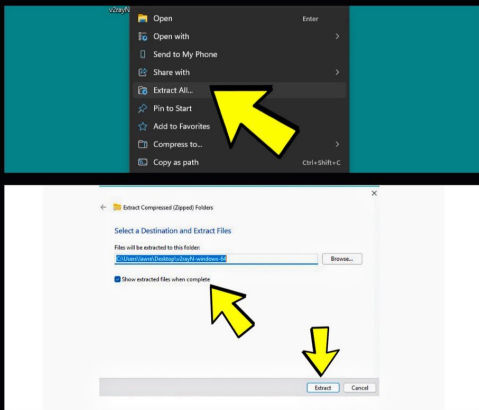


压缩包名称：

**v2rayN-windows-64.zip**



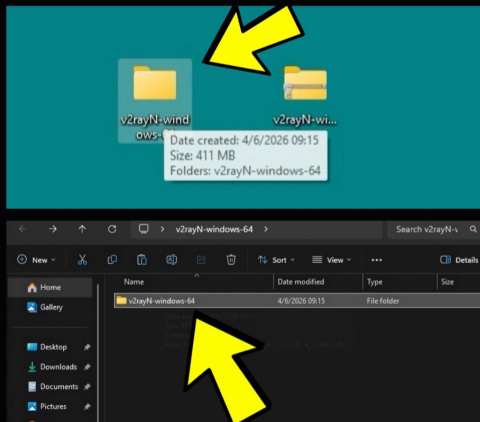
## 第三步：解压压缩包



右键点击：  
**v2rayN-windows-64.zip**  
然后选择：  
**Extract All... / 全部解压**  
系统弹出解压窗口

记住解压路径（最好将解压文件保存至桌面）  
然后点击：**Extract / 解压**

## 第四步：打开解压后的文件夹



解压完成后，桌面或文件夹中会出现新的文件夹：

**v2rayN-windows-64**

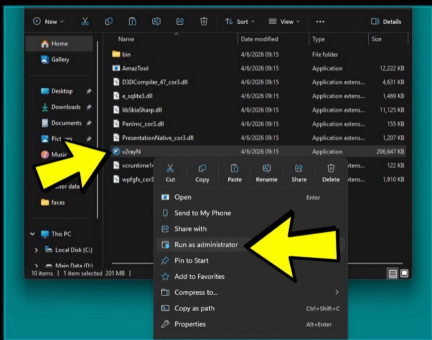
打开该文件夹。

如果里面还有一层同名文件夹，请继续打开：

**v2rayN-windows-64**

直到看到程序文件列表。

## 第五步：以管理员身份运行 v2rayN



在文件列表中找到：  
**v2rayN**



类型显示为：  
**Application / 应用程序**



鼠标右键点击 v2rayN，然后选择：  
**Run as administrator / 以管理员身份运行**

## 第六步：处理 Windows 安全提示

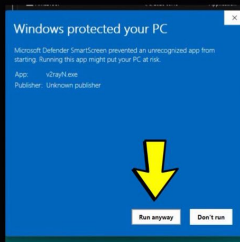
如果 Windows 弹出提示：

Windows protected your PC / Windows 已保护你的电脑

这是 Microsoft Defender SmartScreen 对未知发布者程序的常见提示。



点击：  
**More info / 更多信息**

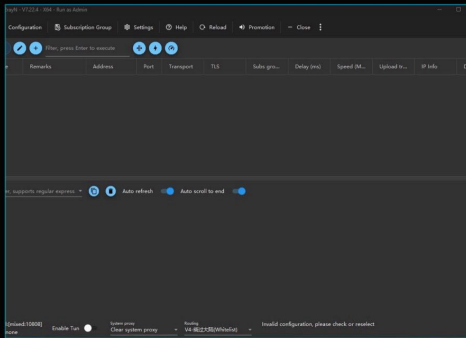


然后会出现：  
**Run anyway / 仍要运行**  
点击Run anyway / 仍要运行

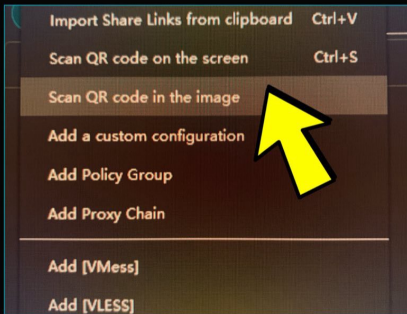
## 第七步：进入 v2rayN 主界面

成功打开后，会看到 v2rayN 主界面。

首次打开时，节点列表可能是空的，这是正常的。



## 第八步：导入配置二维码

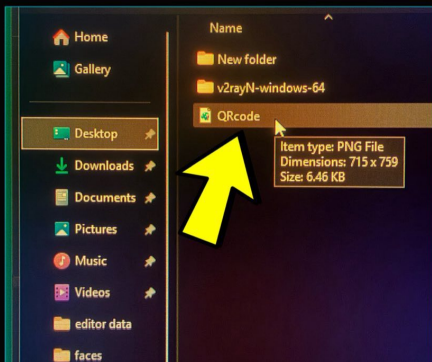


在 v2rayN 顶部菜单点击：  
**Configuration/ 配置项**



然后选择：  
**Scan QR code in the image / 扫描图片中的二维码**  
⚠ 注：请不要点击“扫描屏幕中的二维码”选项

## 第九步：选择二维码图片



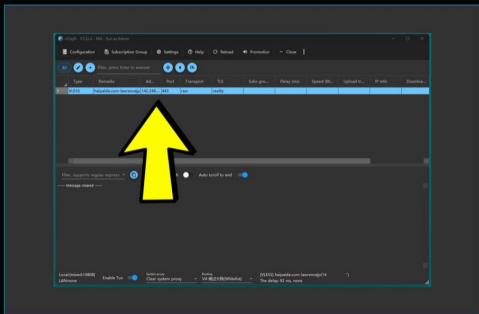
系统会弹出文件选择窗口。

找到你的二维码图片，例如：

`QRcode.png`

选择该图片后，点击打开。

## 第十步：确认配置已导入



导入成功后，v2rayN主界面会出现一条新的配置记录

你应该能看到类似信息：

Type: **VLESS**

Remarks: **haipaida.com-xxxx**

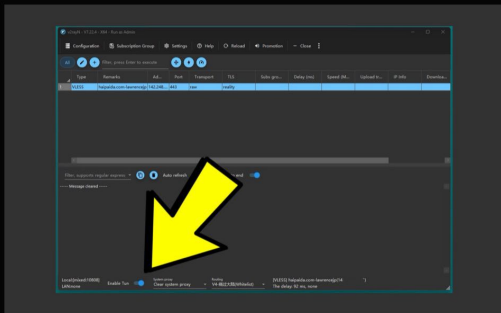
Port: **443**

Transport: **raw**

TLS: **reality**

这表示配置已经成功导入

# 第十一步：启用 Tun 模式



在v2rayN左下角找到：  
Enable Tun  
打开开关。



打开后，v2rayN会尝试接管系统网络，让Windows设备通过配置线路连接网络。



# 温馨提示

## 现象说明

部分用户在使用中可能遇到软件已正常启动，但具体网页却无法正常工作或访问的情况。需明确的是，**此现象并非产品本身的功能性故障**，请勿因此对产品核心功能产生质疑。

## 原因分析

该问题多源于电脑长期使用非正规网络节点，随意修改系统网络配置文件，或安装了未经认证的网络工具，导致系统网络环境紊乱，触发底层权限校验，阻断了软件与服务端的正常通信链路。

## 应对指引

若遇此情况请及时联系我方技术支持进行核验。我们将快速定位问题根源，并根据实际检测结果，为您提供针对性的处理方案，帮助您恢复正常使用。

### ✅ 产品本身问题：全额免费处理

经技术人员专业核验，若确认是软件自身缺陷、代码逻辑错误或功能模块异常等致的故障，我方将立即启动免费修复流程，提供完整的技术支持与补丁更新，确保您的业务流程不受影响。

### ❌ 电脑系统/环境问题：非售后范畴

因电脑系统被篡改、非正规软件残留、病毒干扰或网络策略冲突等外部环境因素引发的问题，不在标准售后保障范围内。建议您优先恢复系统默认配置或重置本地安全软件拦截规则。

**特别说明：**如需我方提供深度的设备底层故障排查与系统修复服务，将根据实际技术投入收取专项服务费。该服务成本较高且耗时较长，非必要不建议选择，您可优先通过恢复网络默认设置、卸载异常软件等基础方式自行排查解决。

# 海派达

---

配置已完成，祝您使用愉快！

如有使用疑问，请联系技术支持团队 | 技术文档版本：V2.0